

RADA MIEJSKA
w Bielsku-Białej

Bielsko-Biała, 17 grudnia 2025 r.

RM.0003.733.2025

**Pan
Jarosław Klimaszewski
Prezydent Miasta
Bielska-Białej**

Na podstawie art. 24 ust. 6 ustawy z dnia 8 marca 1990 r. o *samorządzie gminnym* przekazuję w załączeniu interpelację złożoną w Sekretariacie Przewodniczącej RM w dniu 17 grudnia 2025 r. przez Radnego Rady Miejskiej

PANA JERZEGO MAKSYMILIANA SAWIŃSKIEGO

w sprawie przebudowy schodów i zakończenia chodnika przy ul. Spółdzielców 52 zgodnie z obowiązującymi normami technicznymi oraz zasadami dostępności (ponowna).

Proszę o udzielenie odpowiedzi (w dwóch egzemplarzach) na piśmie i przekazanie do Biura Rady Miejskiej nie później niż w terminie 14 dni od dnia otrzymania interpelacji.

Przewodnicząca Rady Miejskiej

Dorota Piegzik-Izydorzyc

Bielsko-Biała, dn. 17.12.2025 r.

Jerzy Maksymilian Sawiński
Radny Rady Miejskiej
w Bielsku-Białej

INTERPELACJA (ponowna)

w sprawie przebudowy schodów i zakończenia chodnika przy ul. Spółdzielców 52 zgodnie z obowiązującymi normami technicznymi oraz zasadami dostępności

W nawiązaniu do odpowiedzi na interpelację znak **RM.0003.160.2025**, udzielonej pismem z dnia 4 kwietnia 2025 r., uprzejmie proszę o ponowne zajęcie stanowiska w sprawie schodów betonowych oraz zakończenia chodnika przy ul. Spółdzielców 52.

Z przedstawionej odpowiedzi wynika, iż Miejski Zarząd Dróg w Bielsku-Białej planuje remont nawierzchni chodnika w bieżącym roku, jednocześnie wskazując, że fragment określany przez mieszkańców jako pochylnia „nie stanowi pochylni w rozumieniu przepisów”, a jedynie zakończenie (krawędź) chodnika, które nie spełnia parametrów wymaganych dla pochylni przeznaczonej dla osób z niepełnosprawnościami.

W tym kontekście pragnę zwrócić uwagę, że:

1. Funkcja użytkowa przedmiotowego fragmentu ciągu pieszego w sposób oczywisty wymusza jego wykorzystanie jako dojścia dla wózków dziecięcych, wózków osób z niepełnosprawnościami oraz osób o ograniczonej mobilności, w szczególności w rejonie zabudowy mieszkaniowej oraz ciągów komunikacyjnych wykorzystywanych przez rodziny z dziećmi.

2. Fakt, iż obecne rozwiązanie nie spełnia definicji pochylni w rozumieniu przepisów, nie może stanowić uzasadnienia dla pozostawienia istniejącego stanu, lecz przeciwnie – potwierdza konieczność przebudowy tego elementu infrastruktury w sposób zgodny z obowiązującymi normami techniczno-budowlanymi oraz zasadami dostępności.

3. Obecny układ schodów oraz zakończenia chodnika:

nie zapewnia bezpiecznego i ciągłego ruchu pieszego, stanowi barierę architektoniczną, generuje realne zagrożenie dla użytkowników, co potwierdza załączona wcześniej dokumentacja fotograficzna oraz zgłaszane przez mieszkańców uwagi.

BIURO RADY MIEJSKIEJ
w Bielsku-Białej
Wpłynęło dn. 17/12/2025 r.
L. dz. RM.0003.733.2025

4. Sam remont nawierzchni chodnika, bez kompleksowej przebudowy schodów i wykonania prawidłowej pochylni lub innego rozwiązania spełniającego obowiązujące normy, nie rozwiąże problemu dostępności ani bezpieczeństwa w tym miejscu.

W związku z powyższym zwracam się z prośbą o:

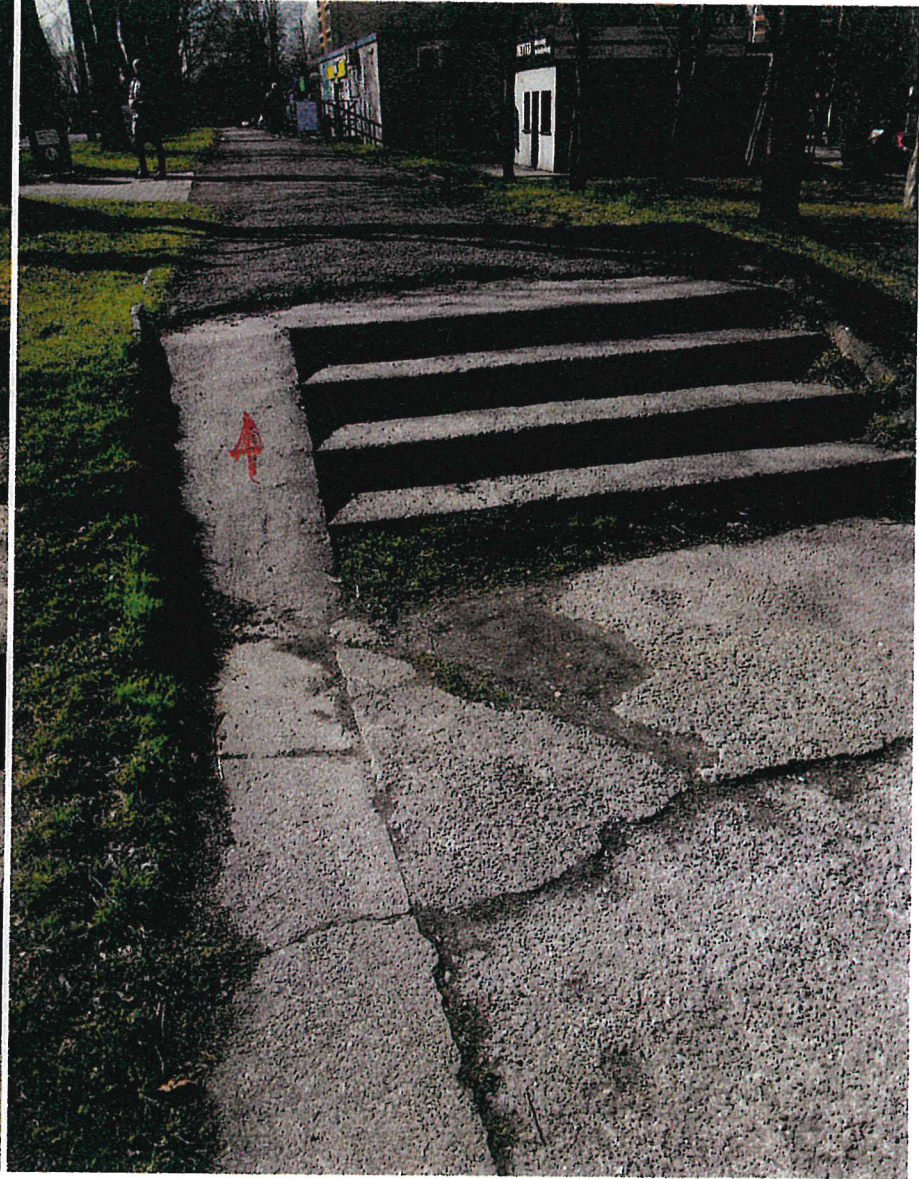
1. Przeprowadzenie ponownej analizy projektowej tego fragmentu ciągu pieszego.
2. Ujęcie w planowanych pracach przebudowy schodów oraz wykonania pochylni (lub równoważnego rozwiązania) zgodnie z obowiązującymi przepisami i normami technicznymi.
3. Przedstawienie informacji, czy w ramach planowanego remontu możliwe jest wykonanie kompleksowego rozwiązania eliminującego bariery architektoniczne, a jeżeli nie – wskazanie terminu oraz trybu realizacji takiej przebudowy.

Mając na uwadze bezpieczeństwo mieszkańców oraz konieczność dostosowywania infrastruktury publicznej do potrzeb wszystkich użytkowników, wnoszę o potraktowanie sprawy jako priorytetowej.

Z poważaniem

Samirski Jacek

Struktura to element konstrukcyjny schodów?



?

