

Pan Roman Matyja
Radny Rady Miejskiej
w Bielsku-Białej

Dotyczy: odpowiedzi na interpelację złożoną w dniu 26 marca 2025 r. oraz pismo z dnia 8 kwietnia 2025 r. w sprawie informacji o gruntach położonych w obrębie Kamienica, których właścicielem jest Gmina Bielsko-Biała

Informuję, że w wyniku przeprowadzonej analizy, na wskazanym przez Pana obszarze w obrębie Kamienica wytypowano nieruchomości spełniające podane kryteria. Dane dotyczące działek, ich powierzchni oraz położenia przedstawione zostały w formie tabeli. Dodatkowo załączam mapy, na których zaznaczono lokalizację wskazanych nieruchomości.

Lp.	Oznaczenie działki lub kompleksu działek	Powierzchnia (w m ²)	Położenie	Uwagi
1.	1300/18	4.365	ul. Janisława Grondysa	Północna część przeznaczona pod zabudowę mieszkaniową wielorodzinną; część południowa - przeznaczona pod zieleń
2.	1300/3	1.093	ul. Janisława Grondysa	Przeznaczona pod zabudowę mieszkaniową wielorodzinną
3.	1250/46 1250/47 1250/48	3.052 1.068 <u>579</u> Łącznie 4.699	dostęp od strony ul. Janisława Grondysa	Przeznaczona pod zabudowę mieszkaniową wielorodzinną
4.	1334/42 1334/44	601 <u>185</u> Łącznie 786	dostęp od strony ul. Janisława Grondysa	Przeznaczona pod zabudowę mieszkaniową wielorodzinną
5.	1357/9 1334/49 1334/47	13.813 3.258 <u>3.352</u> Łącznie 20.423	ul. rotmistrza Witolda Pileckiego	Przeznaczona pod zabudowę mieszkaniową jednorodziną intensywną
6.	39/11	2.191	ul. Karbowa (<u>obręb Olszówka Górna</u>)	Przeznaczona pod usługi turystyki, gastronomii i sportu

7.	205/55 254/8	1.968 <u>252</u> Łącznie 2.220	ul. Karbowa	Pas terenu wzdłuż północno-wschodniej granicy działek przeznaczony pod trasę rowerową, pozostała część przeznaczona pod usługi turystyki, gastronomii i sportu
8.	3702	7.811	ul. Ruciana	Północna część działki przeznaczona pod zieleń; pozostała część przeznaczona pod zabudowę mieszkaniową jednorodziną
9.	3396/5	16.328	ul. Rysia	Wschodnia część działki przeznaczona pod usługi kultu religijnego; w części zachodniej dopuszczona dodatkowo zabudowa mieszkaniowa jednorodzinna
10.	1334/30 1334/35 1334/6 1334/38	4.641 2.617 477 <u>17.702</u> Łącznie 25.437	od południa: ul. rotmistrza Witolda Pileckiego; od północy: ul. gen. Kazimierza Sosnkowskiego	Teren przeznaczony pod zieleń (poza niewielką północną częścią przewidzianą pod rozbudowę ul. gen. Kazimierza Sosnkowskiego)
11.	238/2 238/3 238/34 238/37	995 952 955 <u>133</u> Łącznie 3.035	ul. Karbowa	Teren przeznaczony pod zieleń

Jednocześnie informuję, że przedstawione lokalizacje w większości stanowią tereny inwestycyjne miasta przeznaczone pod budownictwo. W związku z powyższym ewentualne konkretne propozycje zagospodarowania ww. nieruchomości w całości lub w części, w ramach projektów zgłaszanych do Budżetu Obywatelskiego, wymagać będą przeprowadzenia indywidualnych analiz. Opinie w ww. sprawach wydaje m.in. Wydział Nieruchomości.

Załączniki:

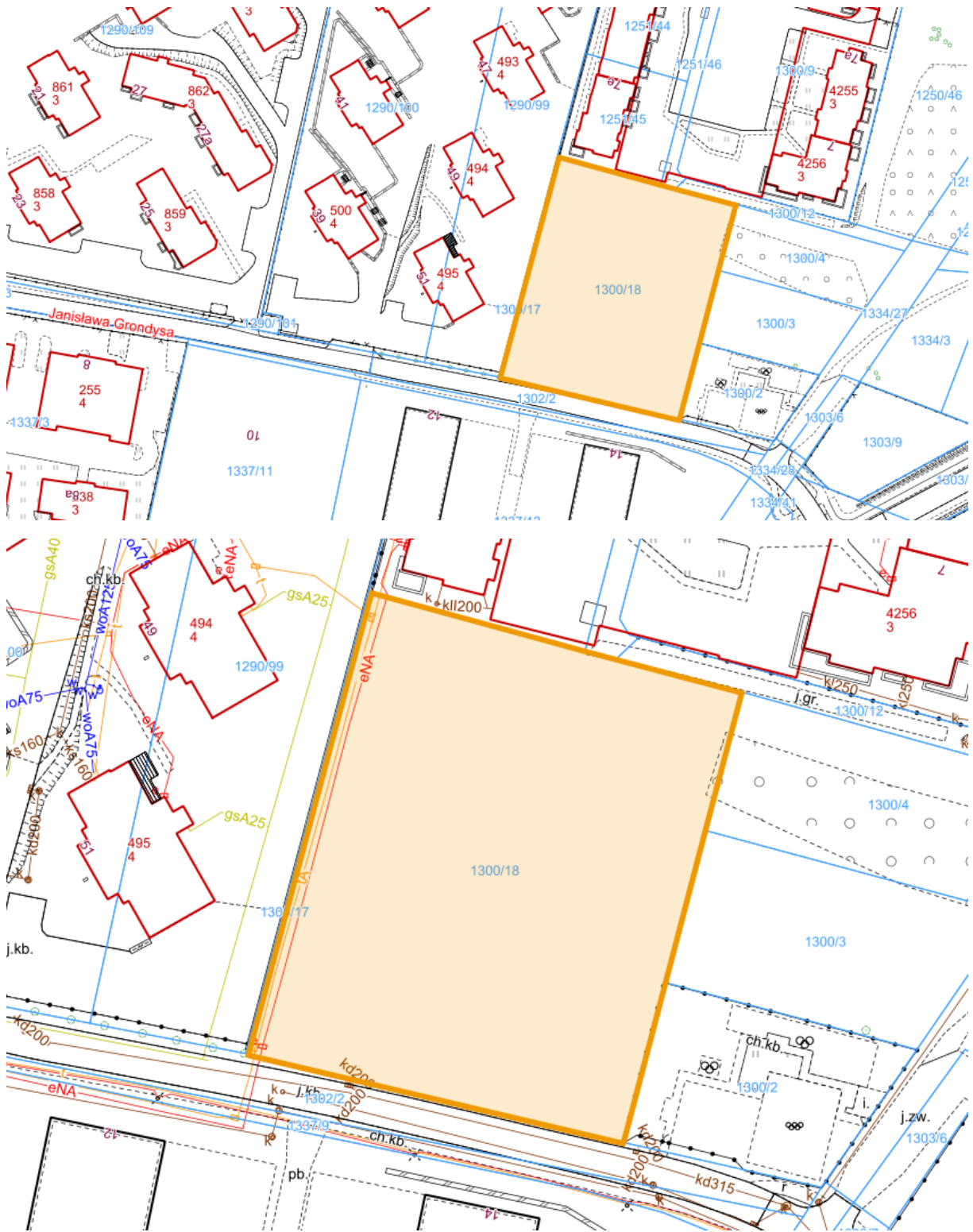
- Mapy dla jedenastu lokalizacji

Z up. PREZYDENTA MIASTA
Przemysław Kamiński
ZASTĘPCA PREZYDENTA

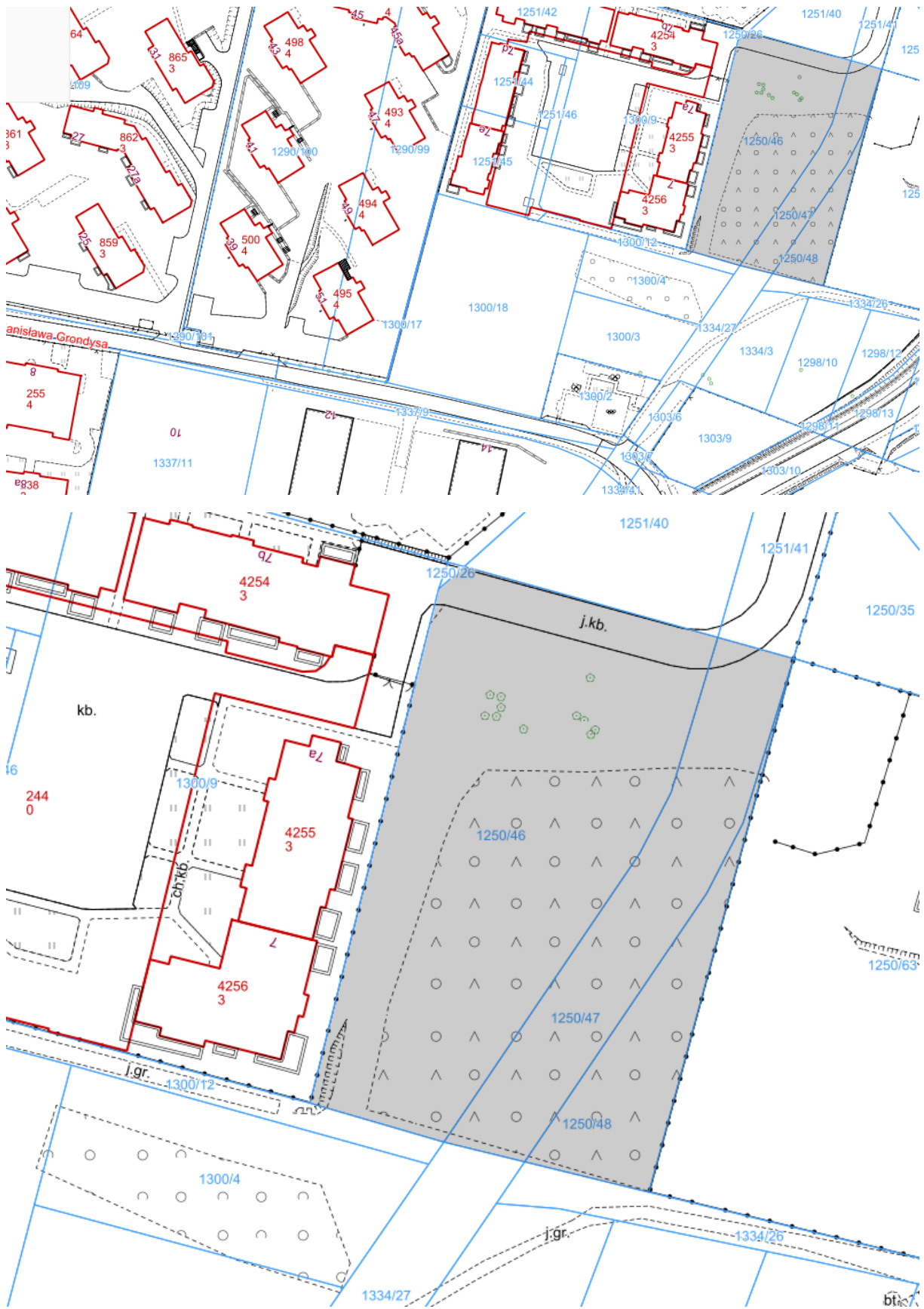
Do wiadomości:

1. Biuro Rady Miejskiej
w Bielsku-Białej,
2. aa

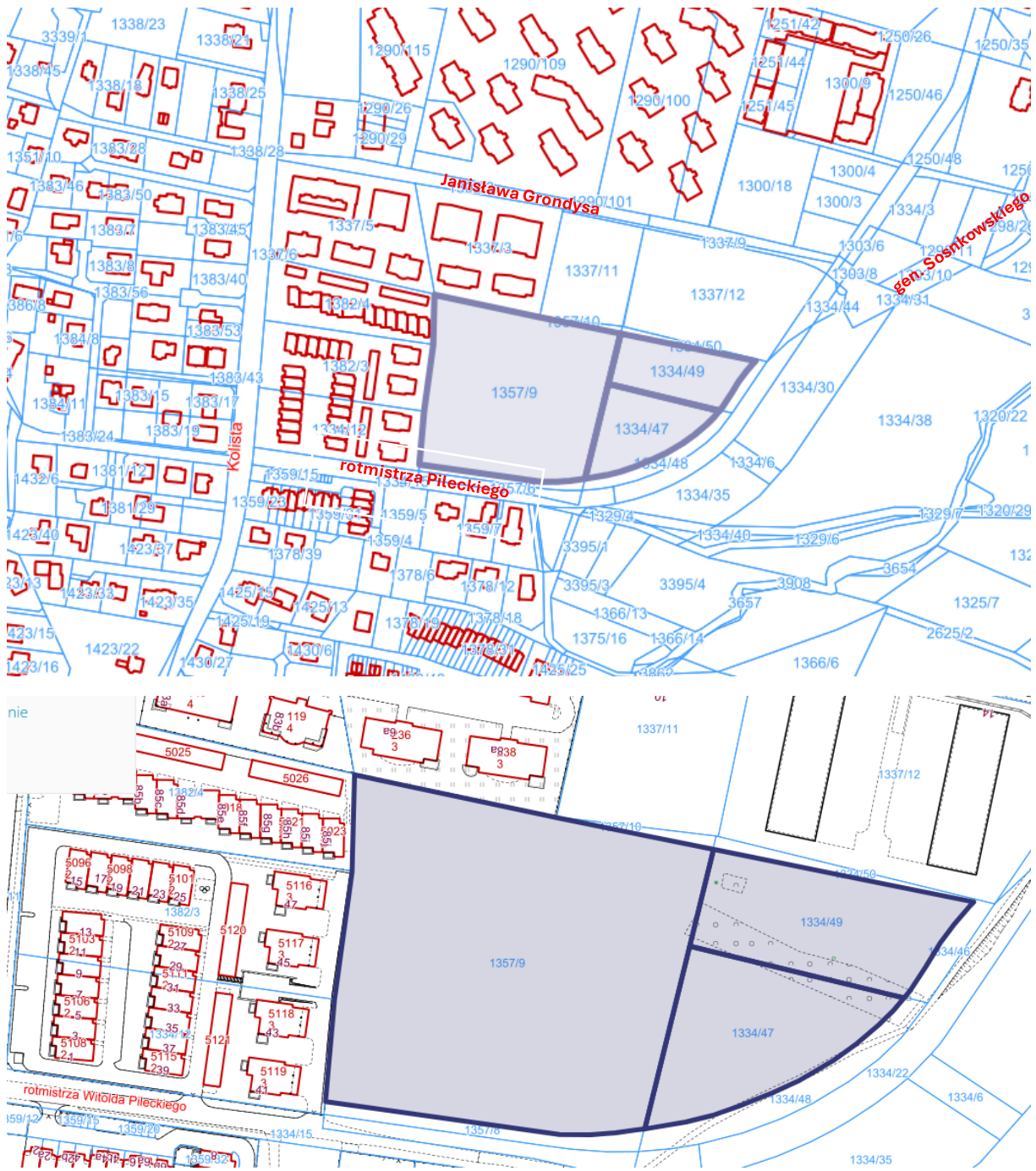
1.



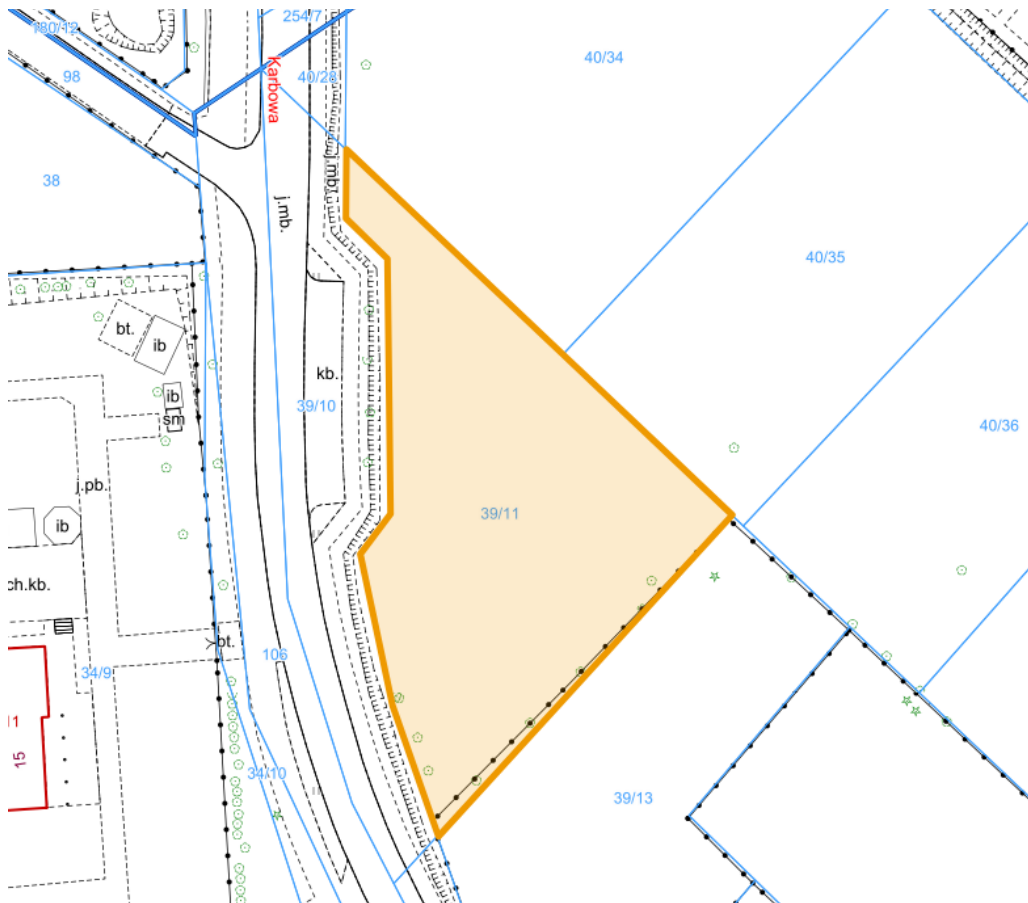
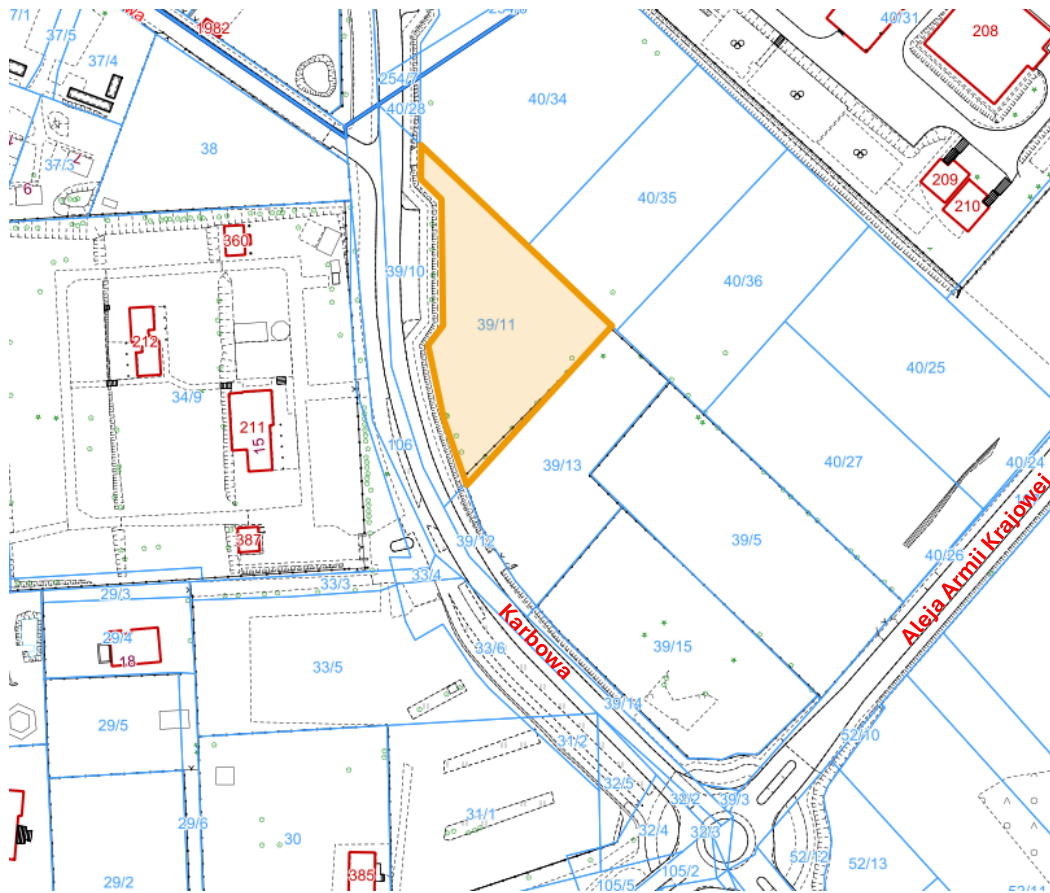
3.



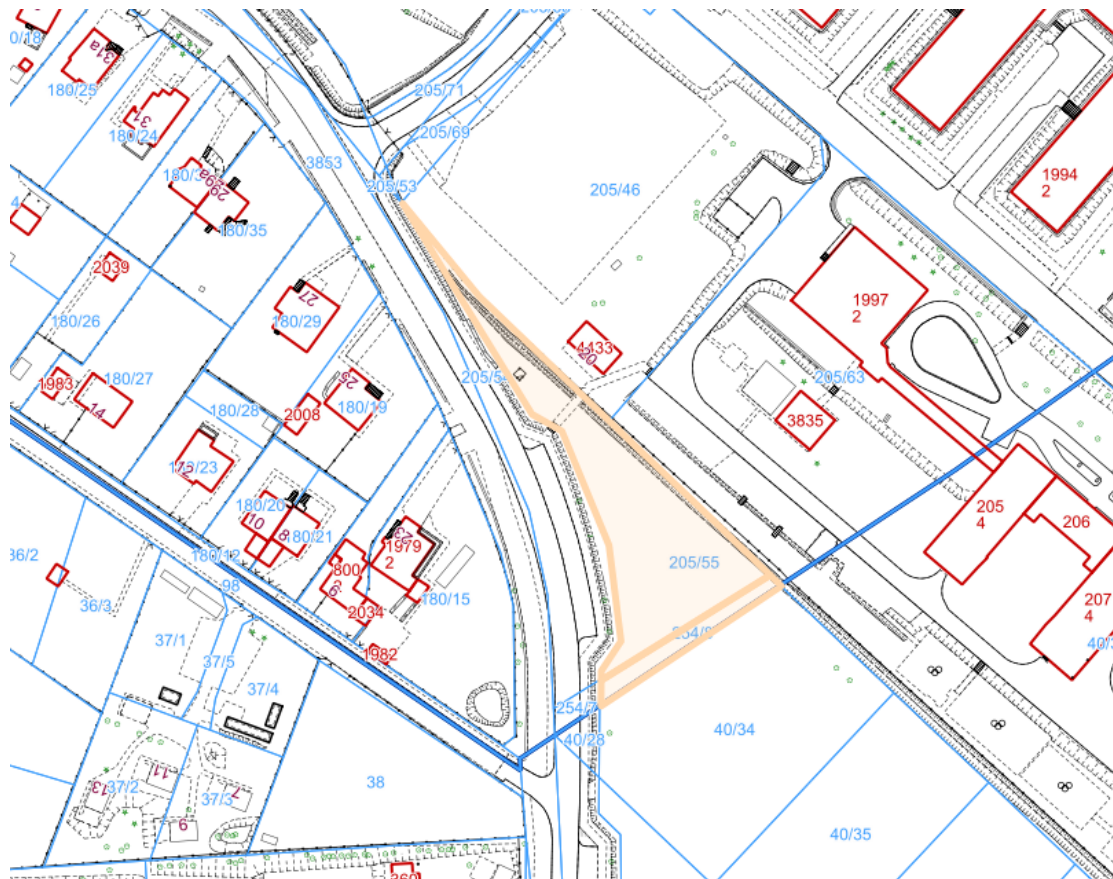
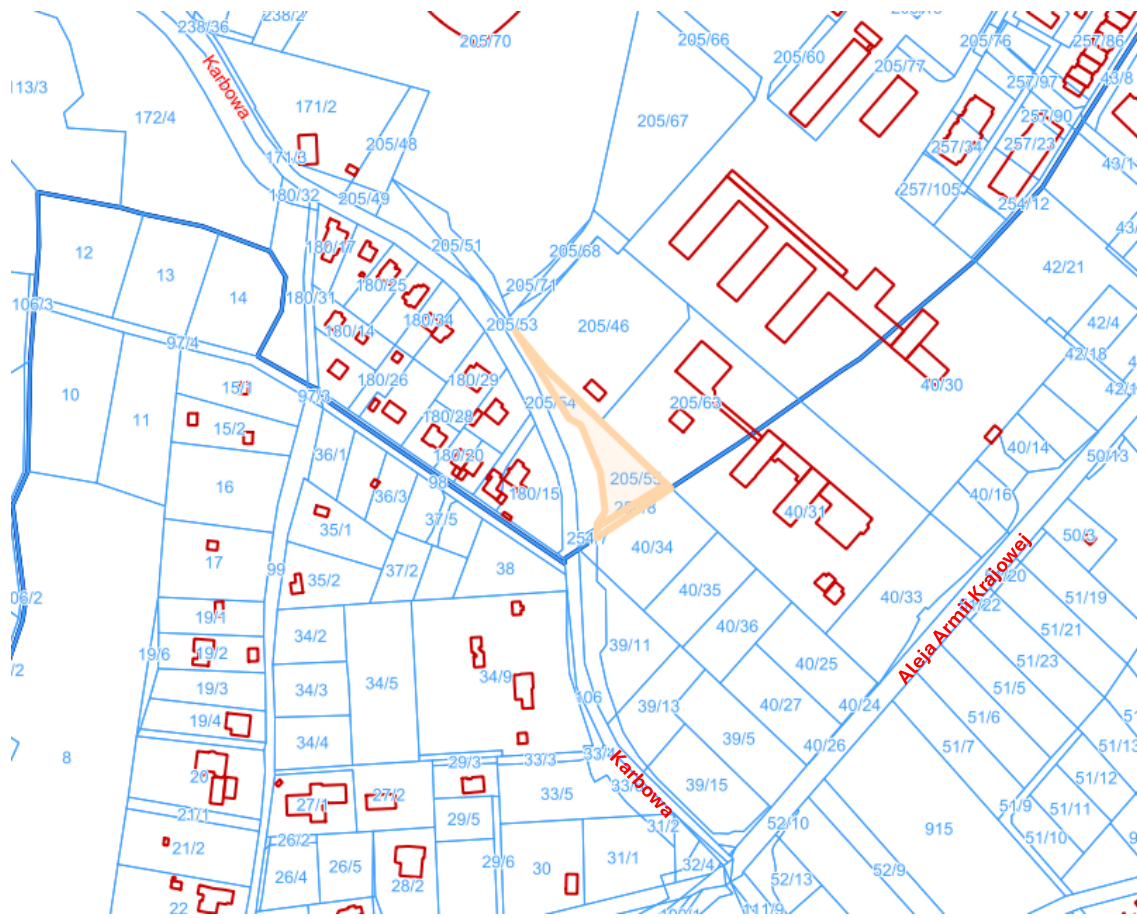
5.



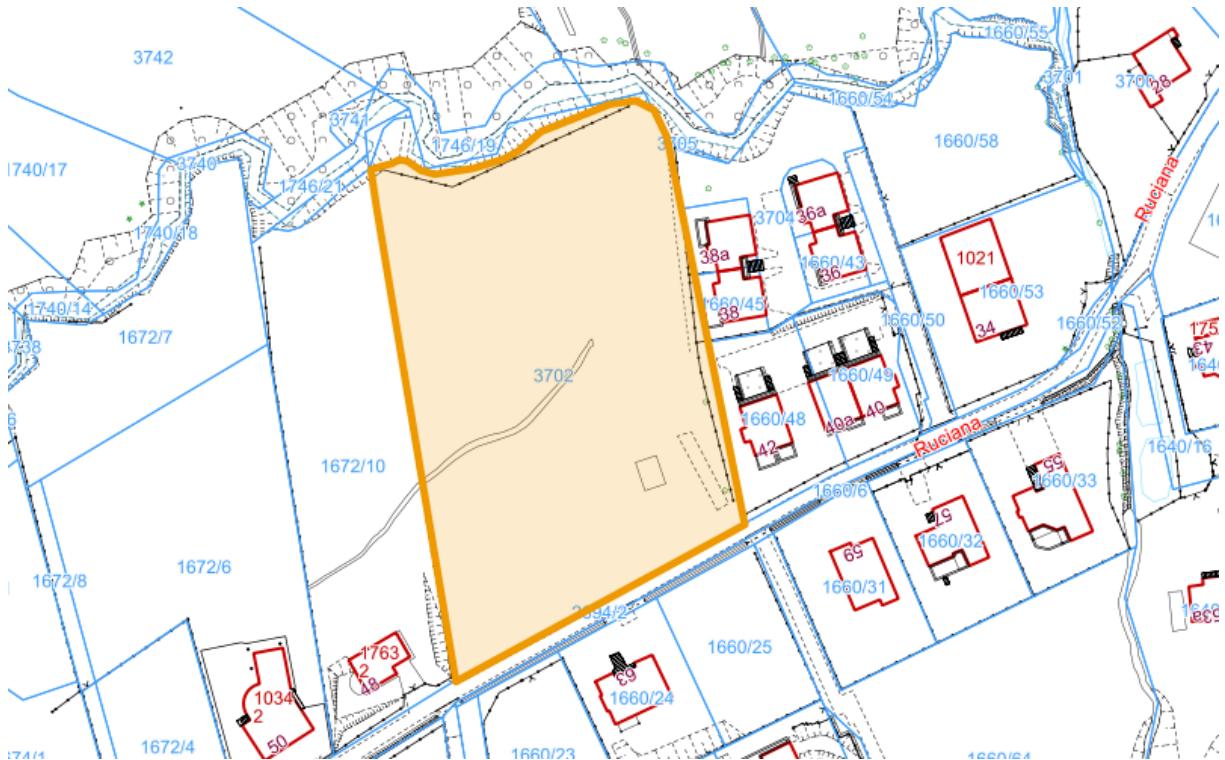
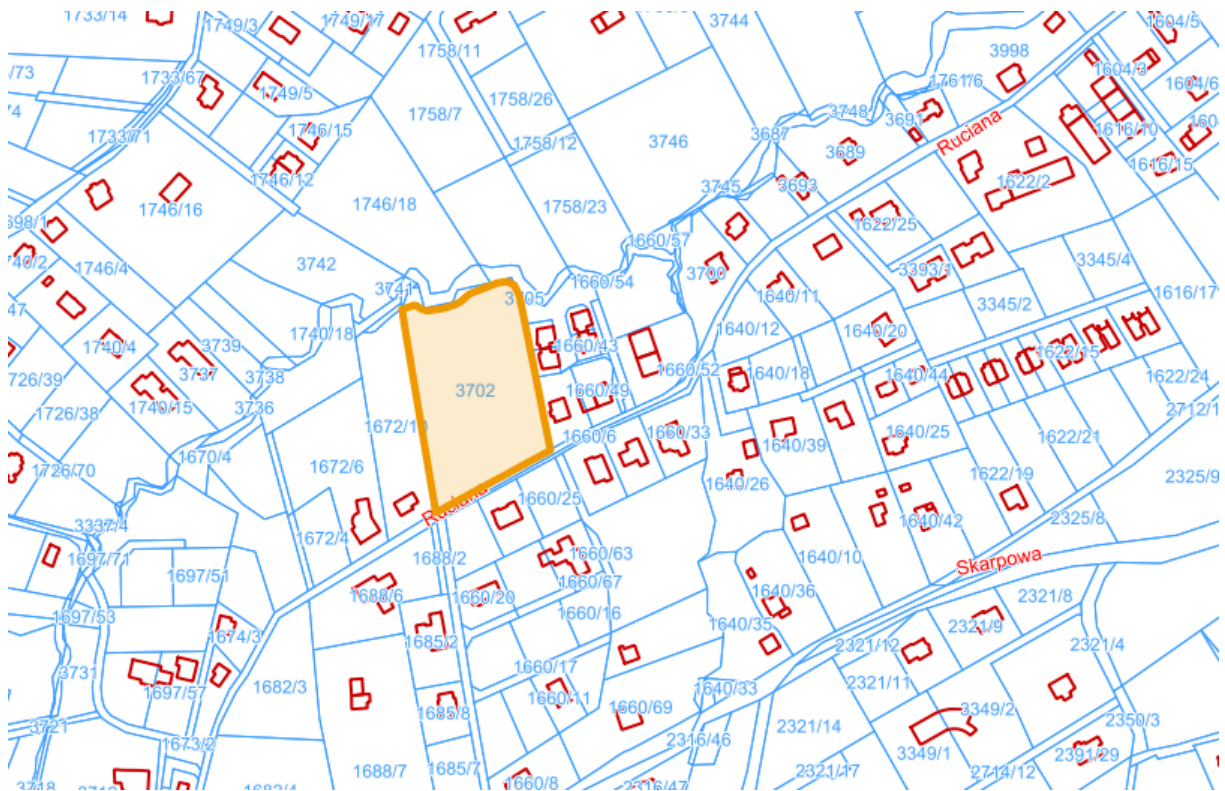
6. (UWAGA: obręb Olszówka Górna)



7.



8.



9.

